

## **Procédure d'installation de VNC**

VNC est un logiciel libre développé à l'origine par AT&T. Il est disponible gratuitement sur le site <http://www.realvnc.com>. Il est distribué sous licence GPL, ce qui garanti fortement les droits des utilisateurs du logiciel. Tout renseignement concernant la licence GPL peut être obtenue sur le site <http://www.gnu.org/copyleft/gpl.html>. Plan-Net se voulant au service de ses clients, préconise l'utilisation de logiciels libres ou open-source là où c'est l'intérêt du client. Des renseignements sur les principes du logiciel libre ou open-source peuvent se trouver sur <http://www.gnu.org/philosophy/free-sw.html> ou sur <http://www.opensource.org/docs/definition.php>.

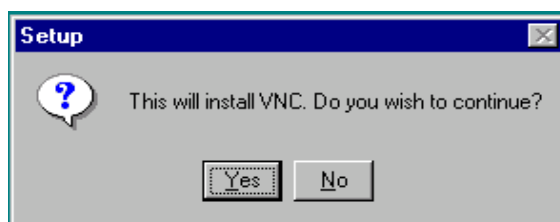
Le principe de VNC est de permettre l'accès à distance d'un écran d'ordinateur à travers Internet. Ceci est particulièrement utile pour permettre aux techniciens de Plan-Net d'assister un client sans avoir à se déplacer, d'où

- \* Gain de temps
- \* Économies
- \* Possibilité de diagnostic à distance avant déplacement, et donc meilleure préparation de l'intervention

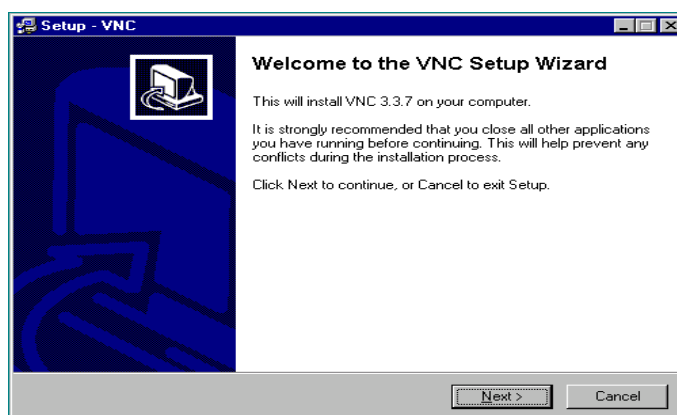
Le logiciel VNC est disponible pour les plates-formes logicielles Windows, Linux, MacOSX, BSD et Solaris. L'installation est simple et est illustrée dans ce qui suit (exemples venant d'une installation Windows).

1) Se fournir VNC, par exemple en le téléchargeant depuis <http://www.realvnc.com/download.html> ou en utilisant la copie mise à disposition par Plan-Net.

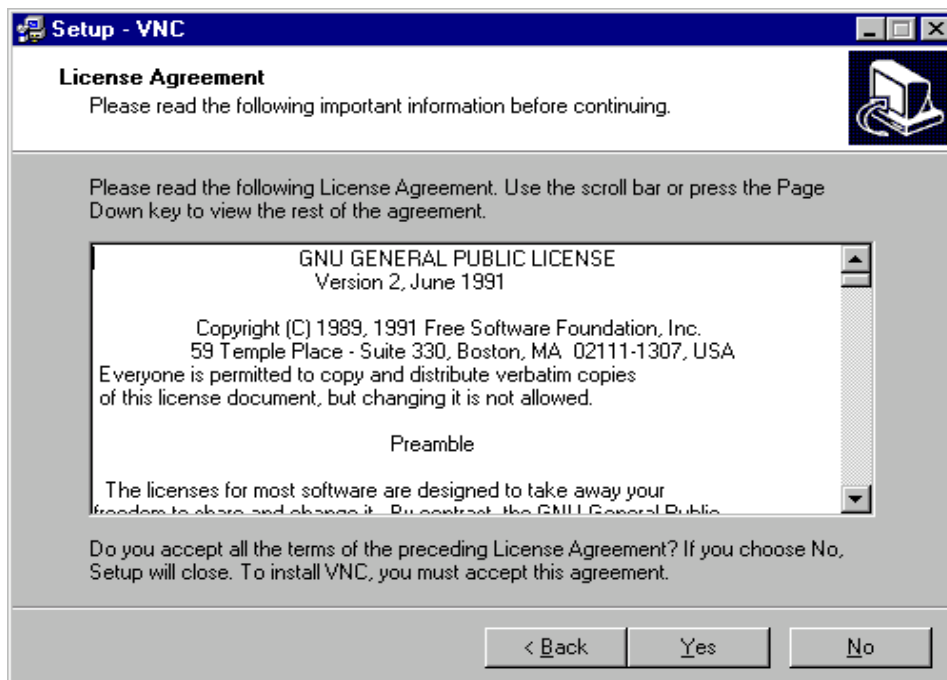
2) Lancer la procédure d'installation en exécutant « vnc-3.3.7-x86\_win32.exe ». Devrait alors apparaître:



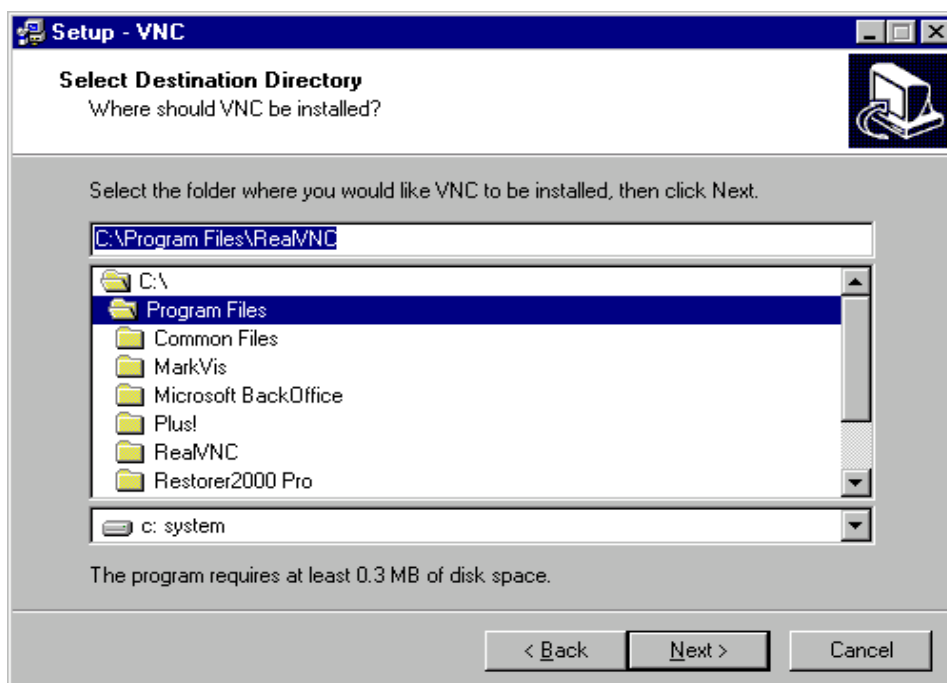
Choisir « Yes ». L'écran suivant va alors apparaître.



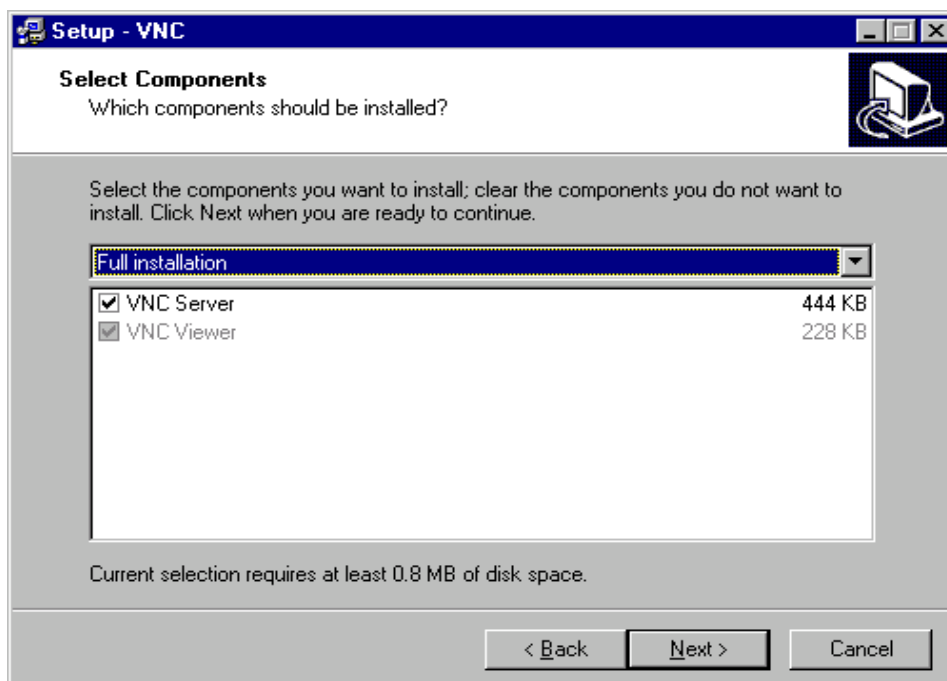
Cliquer sur « Next ». L'écran suivant doit alors apparaître:



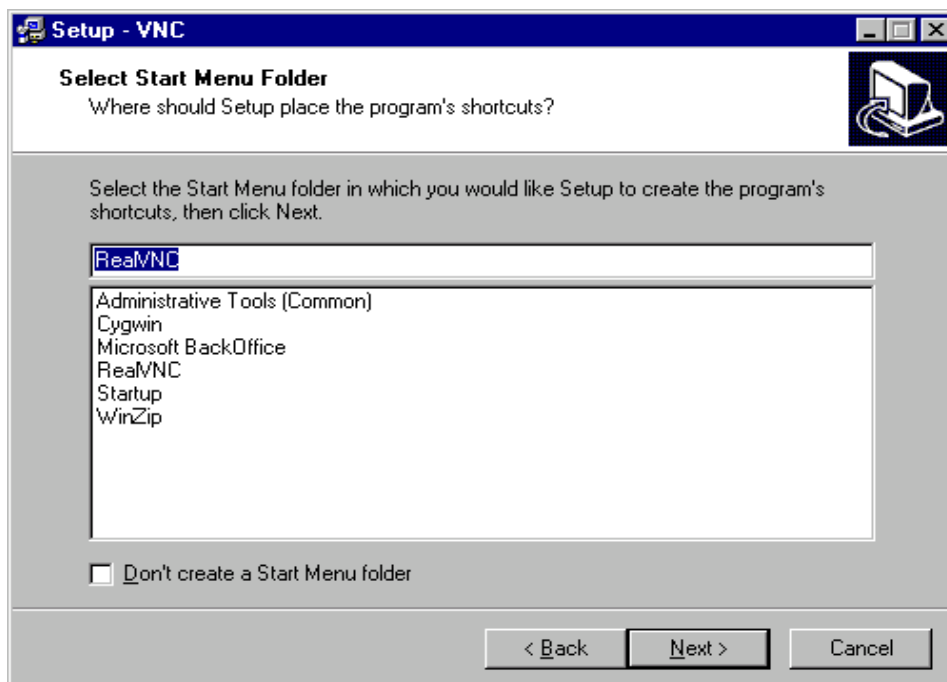
Lire et marquer son acceptation de la licence en cliquant sur « Yes ». L'écran suivant doit alors apparaître:



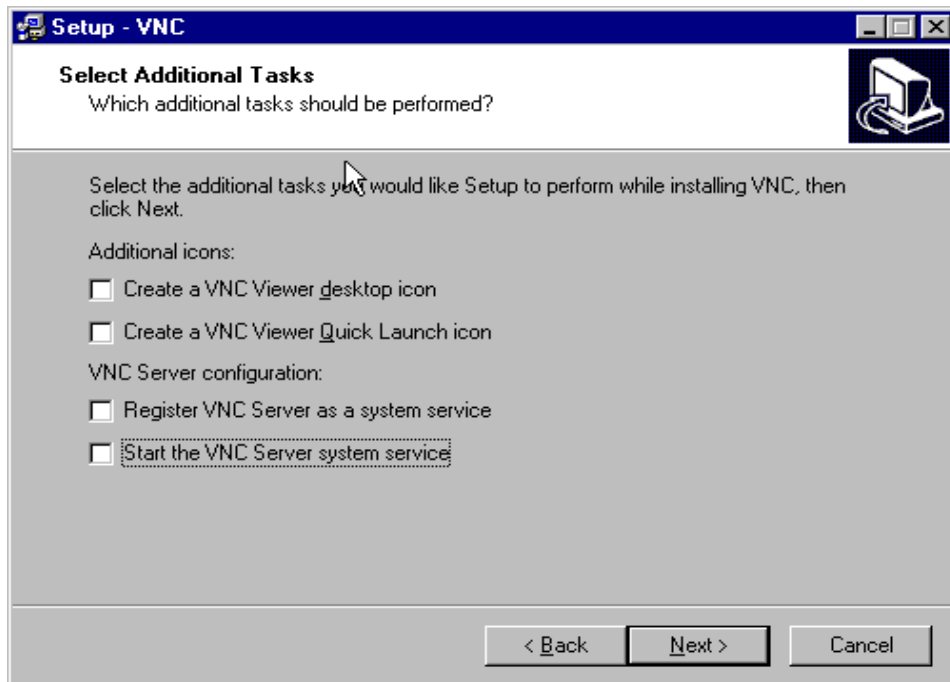
Choisir l'endroit où installer les fichiers du logiciel VNC. La proposition par défaut est généralement acceptable. Cliquer sur « Next ». L'écran suivant doit alors apparaître:



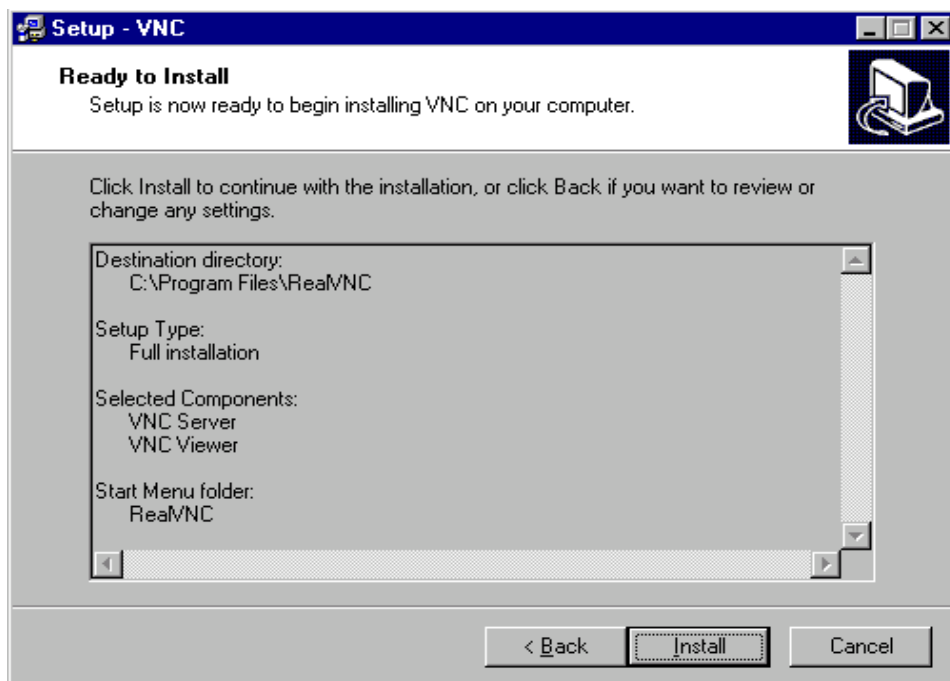
Cliquer sur « Next ». L'écran suivant doit alors apparaître:



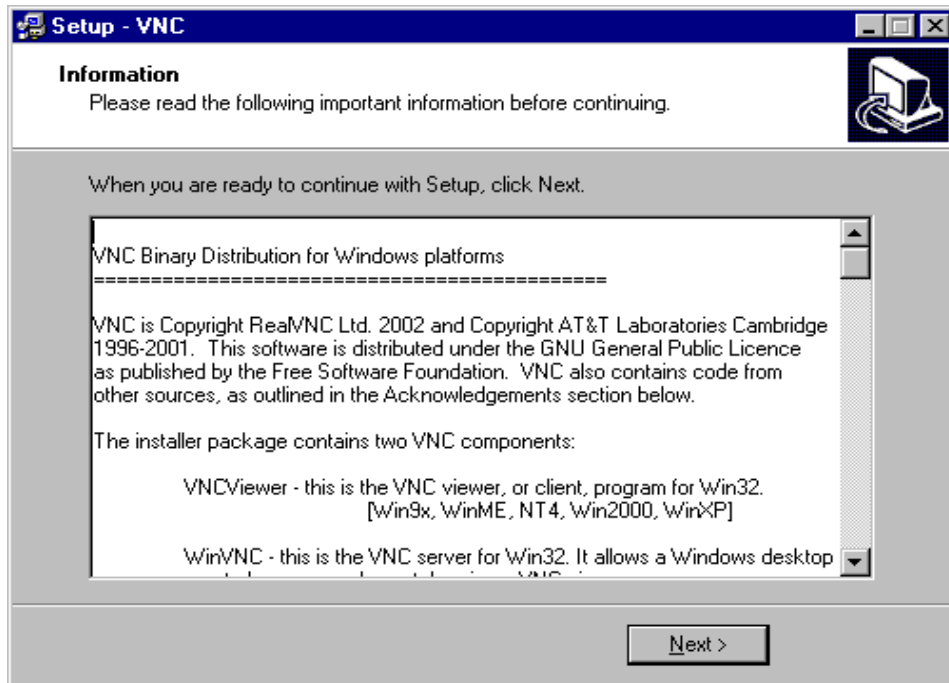
Choisir le nom du répertoire du menu « démarrer » qui va contenir les liens vers les applications VNC. La valeur proposée par défaut est acceptable. Cliquer sur « Next ». L'écran suivant doit alors apparaître:



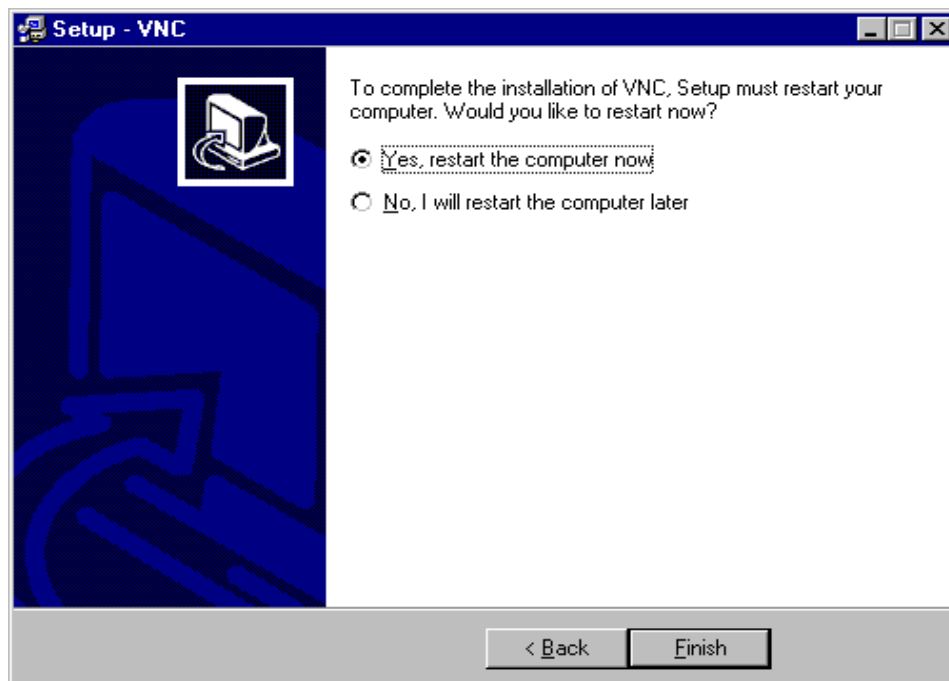
Décocher toutes les options et cliquer sur « Next ». L'écran suivant doit alors apparaître:



Cliquer sur « Install » pour démarrer l'installation. L'écran suivant doit alors apparaître:



Cliquer sur « Next ». L'écran suivant doit alors apparaître:

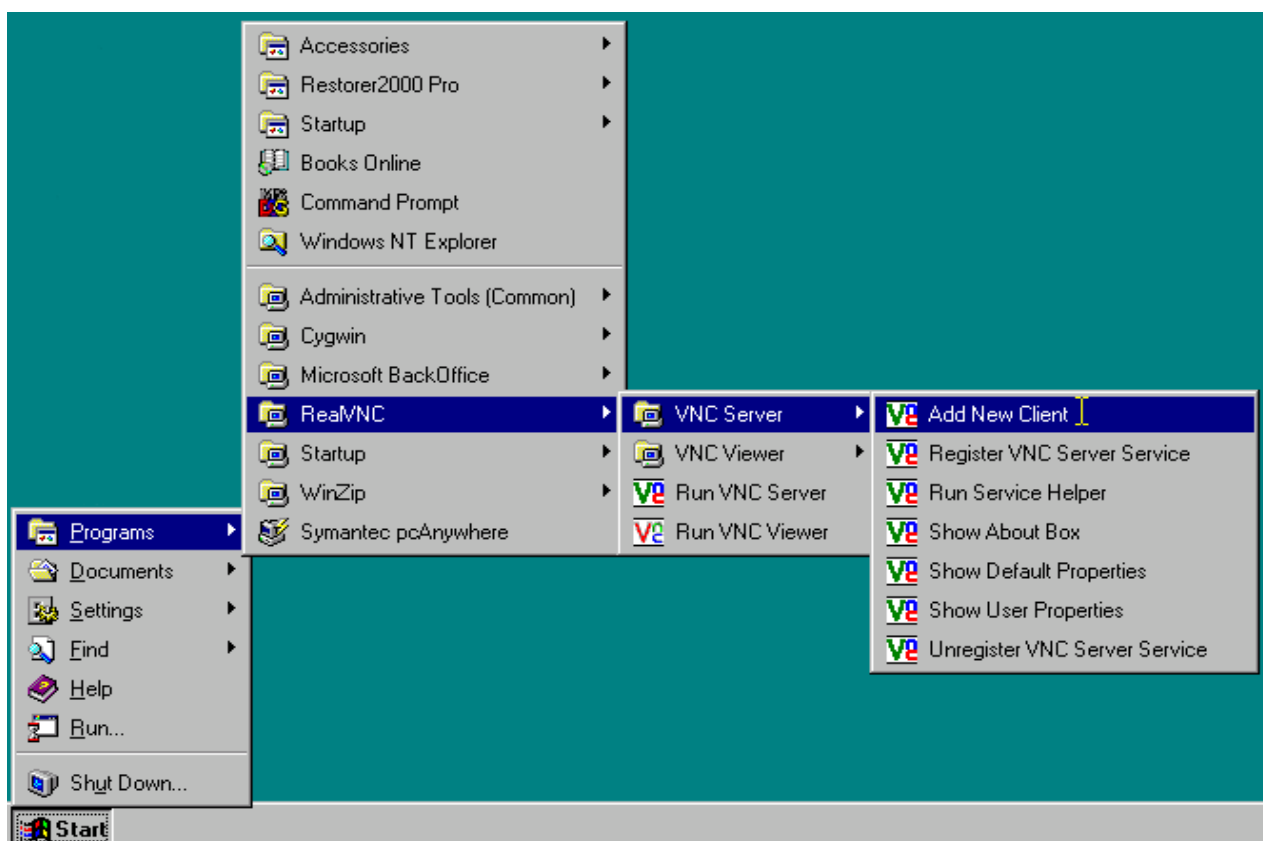


Cliquer sur Finish. L'ordinateur va alors redémarrer.  
Voilà. VNC est maintenant installé sur votre ordinateur.

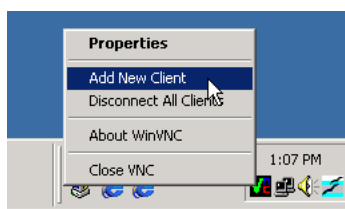
## **Procédure d'intervention à distance à l'aide de VNC**

En cas de besoin d'une intervention à distance, il vous suffit alors:

- 1) de téléphoner à Plan-Net pour solliciter une aide à distance
- 2) de lancer un processus VNC en sélectionnant « Add New Client » soit par le chemin suivant:



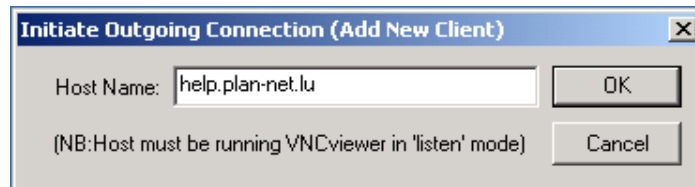
Soit en cliquant (bouton droit) sur l'icône VNC située dans la barre « Démarrer » ou « Start » comme suit:



La fenêtre de dialogue suivante devrait alors apparaître:

Introduire l'adresse du help-desk de Plan-Net: [help.plan-net.lu](http://help.plan-net.lu). Cliquer sur « OK ».

Brent Frère,  
Plan-Net S.à.R.L.  
Préparation d'un poste client à une intervention à distance  
Document v1.2 22/1/2004



Votre correspondant de Plan-Net partagera alors l'accès à votre écran à travers Internet pour autant que le problème technique n'affecte pas votre connectivité à Internet.

**ATTENTION: l'envoi de votre écran aux intervenants Plan-Net implique votre acceptation des conditions générales de Plan-Net, en particulier votre accord quant aux tarifs qui vous ont été communiqués par tout moyen approprié, y compris par téléphone.**

Pour toute question concernant cette procédure, n'hésitez pas à contacter Plan-Net S.à.R.L au +352-26.56.02.22-1

Brent Frère.